

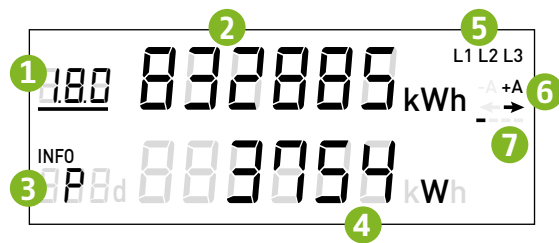
## NEUE MESSSYSTEME

# Zähler für die Zukunft



## DAS DISPLAY DER NEUEN DIGITALEN STROMZÄHLER

Aussehen und Bedienung



1

### Tarifkennzeichnung

Die Tarifkennzeichnung ist eine genormte Kennzeichnung für den angezeigten abrechnungsrelevanten Verbrauchswert. Bei der Verwendung als Eintarifzähler: **1.8.0** Gesamtverbrauch.

2

### Abrechnungsrelevanter Zählerstand

Hier wird der aktuelle, abrechnungsrelevante Zählerstand in kWh dargestellt. Die Darstellung erfolgt mit 6 Stellen ohne Nachkommastellen.

3

### INFO-Zeile für weitere Verbrauchsinformationen

Hier werden zusätzlich nützliche Informationen zur Verfügung gestellt. Detaillierte Beschreibung siehe unter Punkt 3 „Abfrage der zusätzlichen Verbrauchsinformationen“.

4

### Anzeige der Verbrauchsinformation

Die zusätzlichen Verbrauchswerte werden mit verschiedenen Einheiten angezeigt.

**W** **Watt-Einheit** der aktuell gemessenen Leistung  
**kWh** **Kilowattstunde-Einheit**, in der Ihr Energieverbrauch gemessen wird

5

### Spannungsversorgung

Im Normalfall wird der Stromzähler über 3 Phasen mit Spannung versorgt. Die Anzeige überwacht das Vorhandensein der Spannungsversorgung.

6

### Anzeige der Energierichtung

**+A** Sie beziehen Strom vom Netz.  
**-A** Sie liefern Strom ins Netz, was je nach Anschlussart beim Einsatz einer Erzeugungsanlage, z. B. PV-Anlage, möglich sein kann.

7

### Simulation der Läuferscheibe

Diese Anzeige simuliert die Läuferscheibe eines herkömmlichen Stromzählers. Die Weiterschaltung der Segmente erfolgt in 100-mWh-Schritten.



**SPRECHEN SIE UNS AN!  
WIR BERATEN SIE GERNE.**

WEITERE INFORMATIONEN UNTER  
Telefon: 04921 83-500

ÖFFNUNGSZEITEN IM TREFFPUNKT  
Mo. – Do. 8.30–18.00 Uhr  
Fr. 8.30–15.00 Uhr  
Große Straße 10–12 · 26721 Emden

STADTWERKE EMDEN GMBH  
Martin-Faber-Straße 11–13 · 26725 Emden

E-Mail: [online-service@stadtwerke-emden.de](mailto:online-service@stadtwerke-emden.de)  
Internet: [www.stadtwerke-emden.de](http://www.stadtwerke-emden.de)



## BEDIENUNGSANLEITUNG

Der neue elektronische Stromzähler – MT175



# DER NEUE ELEKTRONISCHE STROMZÄHLER

Nutzen Sie jetzt die Vorteile Ihres neuen MT175 EDL21-Zählers. Dieser gibt Ihnen die Möglichkeit, Ihren Stromverbrauch transparent zu betrachten, Einsparpotenziale zu erkennen und damit Kosten zu sparen.



## 4-stellige PIN

Zum Schutz vor unbefugtem Zugriff sind Ihre persönlichen Verbrauchsdaten automatisch durch eine **4-stellige PIN** (persönliche Identifikationsnummer) geschützt. Diese erhalten Sie von Ihrem Energieversorger.

## Display zum Ablesen des Zählerstandes

Neben dem gewohnten, aktuellen Zählerstand werden Ihnen in der zweiten Zeile („**INFO-Zeile**“) des Zählerdisplays zusätzlich nützliche Informationen zur Verfügung gestellt.

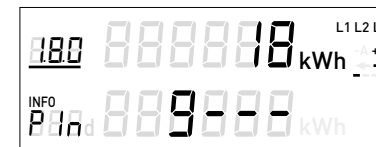
## Aufruftaste

An der Vorderseite befindet sich die mechanische Aufruftaste. Durch Drücken der **mechanischen Taste** (blauer Knopf) können die verschiedenen Verbrauchswerte „**P, E, 1d, 7d, 30d, 356d, 0.2.2**“ aufgerufen werden.

- |                         |  |
|-------------------------|--|
| <b>ERSTES DRÜCKEN</b>   | Displaytest über beide Zeilen                    |
| <b>ZWEITES DRÜCKEN</b>  | Eingabe – PIN                                    |
| <b>DRITTES DRÜCKEN</b>  | die aktuelle Leistung – P                        |
| <b>VIERTES DRÜCKEN</b>  | der Verbrauch des selbst gewählten Zeitraums – E |
| <b>FÜNFTES DRÜCKEN</b>  | der Verbrauch in den letzten 24 Stunden – 1d     |
| <b>SECHSTES DRÜCKEN</b> | der Verbrauch in den letzten 7 Tagen – 7d        |
| <b>SIEBTES DRÜCKEN</b>  | der Verbrauch in den letzten 30 Tagen – 30d      |
| <b>ACHTES DRÜCKEN</b>   | der Verbrauch in den letzten 365 Tagen – 365d    |
| <b>NEUNTES DRÜCKEN</b>  | Aktivierung der PIN-Eingabe – 0.2.2              |

# EINGABE DER PIN UND ABFRAGE DER VERBRAUCHSINFOS

## Eingabe der 4-stelligen PIN

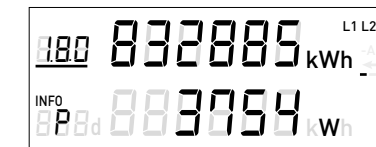


Zur Eingabe der **PIN** drücken Sie zwei Mal auf die mechanische Taste. Nach dem Displaytest (alle Anzeigeelemente werden eingeblendet) erfolgt die **PIN-Abfrage**.

Zur Eingabe Ihrer persönlichen **PIN** drücken Sie die mechanische Taste mehrfach kurz. Es werden Ihnen nacheinander die Ziffern 0 bis 9 angezeigt. Nachdem Sie die gewünschte Ziffer Ihrer **PIN** erreicht haben, warten Sie 3 Sekunden, bis die 2. Stelle der **PIN** für die Eingabe aktiv ist. Wiederholen Sie den Vorgang, bis alle vier Ziffern Ihrer persönlichen **PIN** eingegeben sind.

Die „**INFO-Zeile**“ ist nun dauerhaft aktiviert und kann durch Sie wieder abgeschaltet werden. Nun können die **verschiedenen Verbrauchswerte (P, E, 1d, 7d, 30d, 356d, 0.2.2)** durch Drücken der mechanischen Taste aufgerufen werden.

## Zusätzl. Verbrauchsinformationen in der „INFO-Zeile“



In der zweiten Zeile („**INFO-Zeile**“) des Zählerdisplays werden zusätzlich nützliche Informationen zur Verfügung gestellt. Die **verschiedenen Verbrauchswerte** werden durch Drücken der mech. Taste aufgerufen (siehe links).

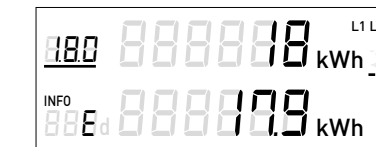
- P** PIN-Eingabe möglich
- P** Aktuelle aus dem Netz bezogene Leistung
- E** Verbrauch innerhalb eines selbst gewählten Zeitraums
- 1d** Verbrauch innerhalb der letzten 24 Stunden
- 7d** Verbrauch innerhalb der letzten 7 Tage
- 30d** Verbrauch innerhalb der letzten 30 Tage
- 365d** Verbrauch innerhalb der letzten 365 Tage
- 0.2.2** Tarifschaltprogramm (falls vorhanden), Ausblenden der zusätzlichen Verbrauchsinformationen zum Schutz der Privatsphäre

## Start des selbst gewählten Zeitraums



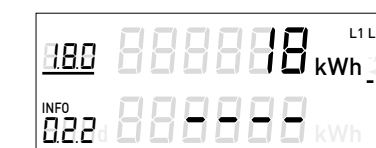
Um den Verbrauch innerhalb eines selbst gewählten Zeitraums zu ermitteln, schalten Sie durch Drücken der mech. Taste die Anzeige so lange weiter, bis in der **INFO-Zeile „E“** angezeigt wird (4 x drücken). Drücken Sie mind. 5 Sek. auf die mech. Taste, bis der angezeigte Wert auf 0 gesetzt wurde. Damit beginnt der selbst gewählte Zeitraum.

## Zurücksetzen der zusätzl. Verbrauchsinformationen



Um die zusätzlichen Verbrauchsinformationen auf Null zurückzusetzen, gehen Sie wie folgt vor: Schalten Sie die Anzeige auf eine der **zusätzlichen Verbrauchsinformationen (1d, 7d, 30d, 365d)**. Drücken Sie nun mind. 5 Sekunden auf die mechanische Taste, bis die Werte auf **null** gesetzt sind. Alle historischen Werte sind nun auf null gesetzt. Entsprechende Werte werden erst nach Ablauf der Zeiträume wieder angezeigt.

## Ausblenden der zusätzl. Verbrauchsinformationen



Um die zusätzlichen Verbrauchsinformationen wieder dauerhaft vor dem Zugriff durch andere Personen zu schützen, gehen Sie wie folgt vor: Schalten Sie durch Drücken der mechanischen Taste in der **INFO-Zeile** bis zum Wert „**0.2.2**“ (9 x drücken). Drücken Sie nun mind. 5 Sekunden auf die mechanische Taste. Die Anzeige der zusätzlichen Verbrauchsinformationen ist nun ausgeschaltet und kann nur durch die wiederholte Eingabe der **PIN** zur Anzeige gebracht werden.